

TEPSYNTESIS (TE-PSY) I TELESNA PSIHOTERAPIJA

VEZA IZMEĐU PSIHE I TELA

PRIMAT SRCA

Prof. Dr Ljiljana Klisić
Škola telesne psihoterapije
“Tepsinteza”

TEPSINTEZA - OD 1976.

- TELESNO - PSIHOLOŠKA SINTEZA
(za lični rast)

Radix



**Vegetoterapija
psihodinamika**

- TELESNO- PSIHOTERAPEUTSKA SINTEZA
(za psihoterapiju)

TEORIJSKI DOPRINOSI

PROF DR LJILJANA KLISIC :

- ◉ Teorija razvoja ORGAZMA . Funkcija Blazenstva.
- ◉ Teorija razvoja AGRAZMA . Od Agresije do prave Moci.
- ◉ Nastavak Psihoanaliticke teorije Psihoseksualnog razvoja. Razvoj posle Genitalnog primata: Srcani primat, NeDualni primat.
- ◉ Nastavak teorije razvoja Karakternih Struktura. Posle genitalnog se formira Srcani karakter posle cega dolazi do rastapanja karaktera jer nema vise smrznute funkcije i to dovodi do stanja NeKaraktera - svesnog jedinstva sa Svim.
- ◉ Trauma klasifikacija: Onto trauma, Tabu trauma, trauma Saosecajnosti, Civilizacijska trauma, itd
- ◉ Cojstvo kao somatska Ego funkcija. Preteca Asertivnosti. Ima nizi i visi deo.
- ◉ Pluridimenzionalni pristup

JEDINSTVO PSIHE I TELA

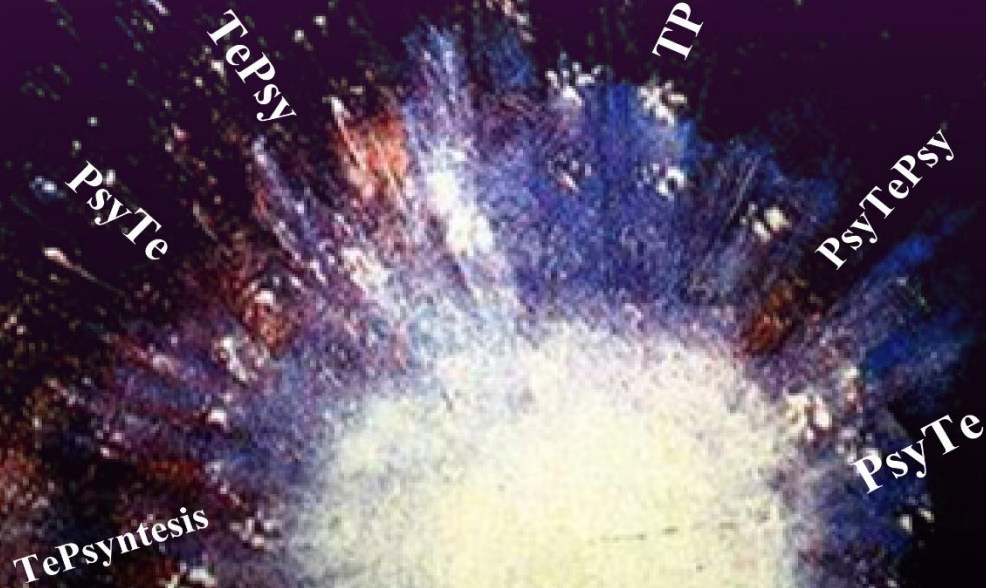
- bazična postavka je da postoji funkcionalno jedinstvo između psihe i tela i da je telo takođe manifestacija ličnosti.



Prof Dr Ljiljana Klisić

**TELESNA PSIHO-TERAPIJA I
PSIHO-TELESNA SINTEZA**

Do moći i dalje



TP
TePsy
PsyTe
PsyTePsy
PsyTe
TePsyntesis

TE-PSY

5 : 7

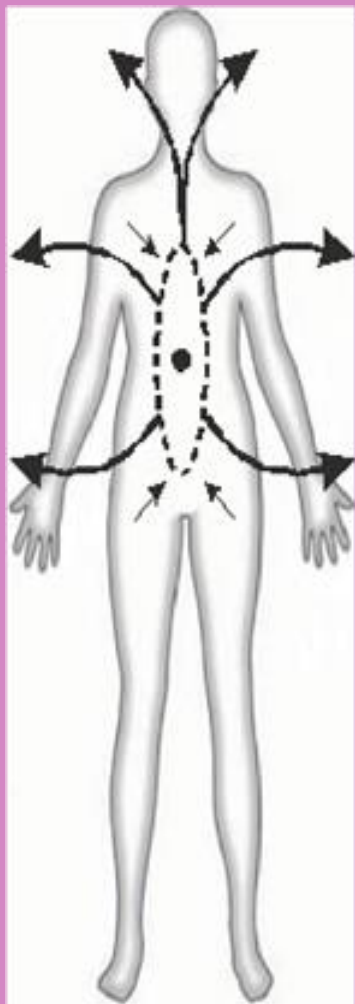


TePsyntesis

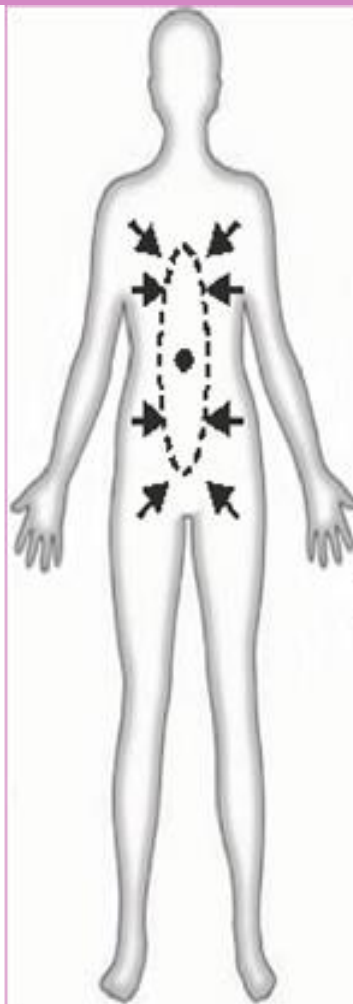
Žane - Frojd - Rajh - Keli - Klisić - Studenti...



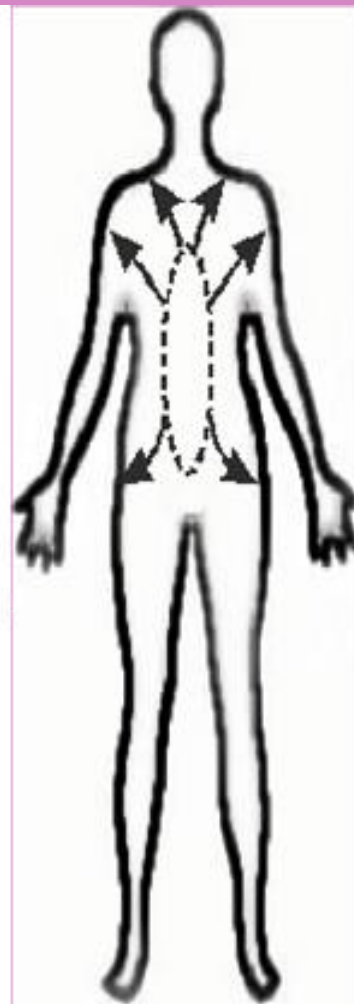
INTROJEKCIJA I PROJEKCIJA



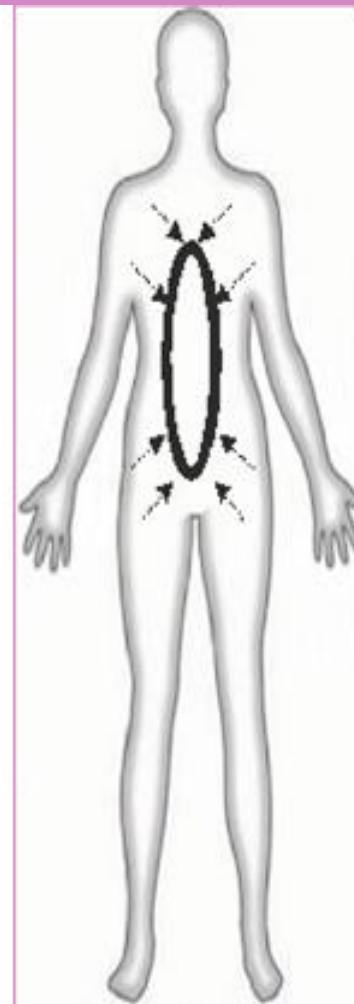
Pulsacija
OUT-STROKE
fleksibilna



Pulsacija
IN-STROKE
fleksibilna



Projekcija
Blok OUT-stroke



Introjeksija
Blok IN-stroke

KARAKTERISTIKE TEPSINTESIS

-
- 1. Grana Telesnih Psihoterapija - integrativna dubinska telesna psihoterapija.
- 2. Rajhijanske psihoterapije - matična skola Radix - klasična vegetoterapija humanističkog smera.
- 3. Radi sa jedinstvom tela i psihe kao i cele ličnosti. Princip otelovljenosti.
- 4. Naučno zasnovana, istraživana i objektivno proučavana metoda.
- 5. Određenje: Otelovljena relacionala dubinska psihoterapija.
- 6. Cilj rada: smanjenje patnji i problema, psihološki rast i razvoj ličnosti, vrhunska postignuća i ostvarenja.
- 7. Specifičnosti škole TePsyntesis su: Inovacije - već prikazali
- 8. Polja rada: lični rast, psihoterapija, edukacija.
- 10. Sinteza postojećih znanja i stvaranje novog.
-
-

TRAGANJA, ISTRAŽIVANJA

Studiranja TP Radix u Kaliforniji



*Neka me vodi Žudnja Srca,
Neka se izražava Suština!*



*Kongresi i seminari sirom sveta / Sportovi
Trening psihe i tela / Knjige i članci*



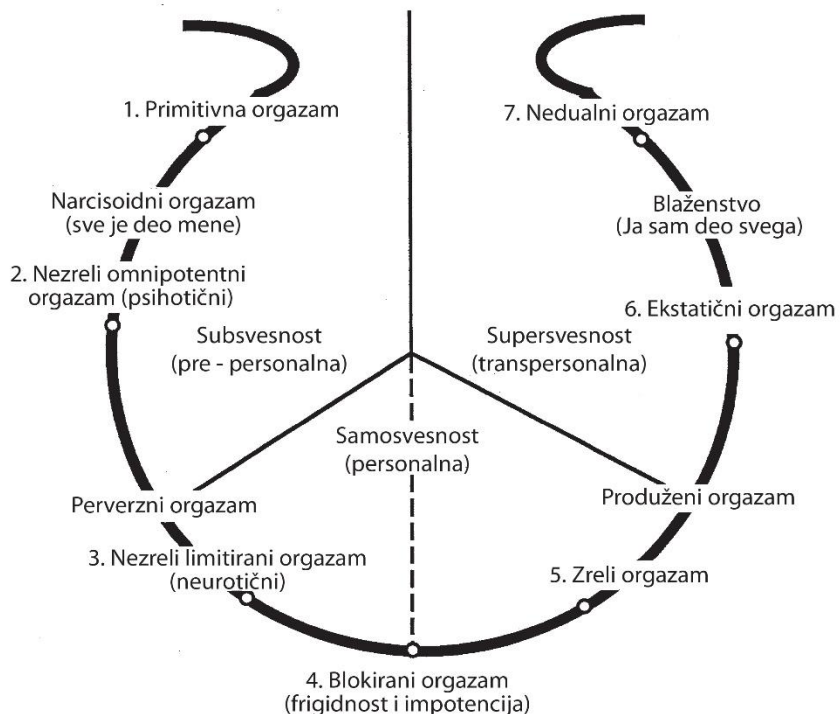
*Osnivanje i razvoj škole TePsy
Osnivanje stručnih Udruženja TP kod nas i u svetu - WCBP*

RAZVOJ ORGAZMA I BLAŽENSTVA

RAZVOJ ORGAZMA

Nesvesno jedinstvo sa Svim

Svesno jedinstvo sa Svim



Pulsacija i pražnjenje

Pulsacija i transformacija

Kontakt samo sa sobom

Kontakt i sa sobom i sa drugima

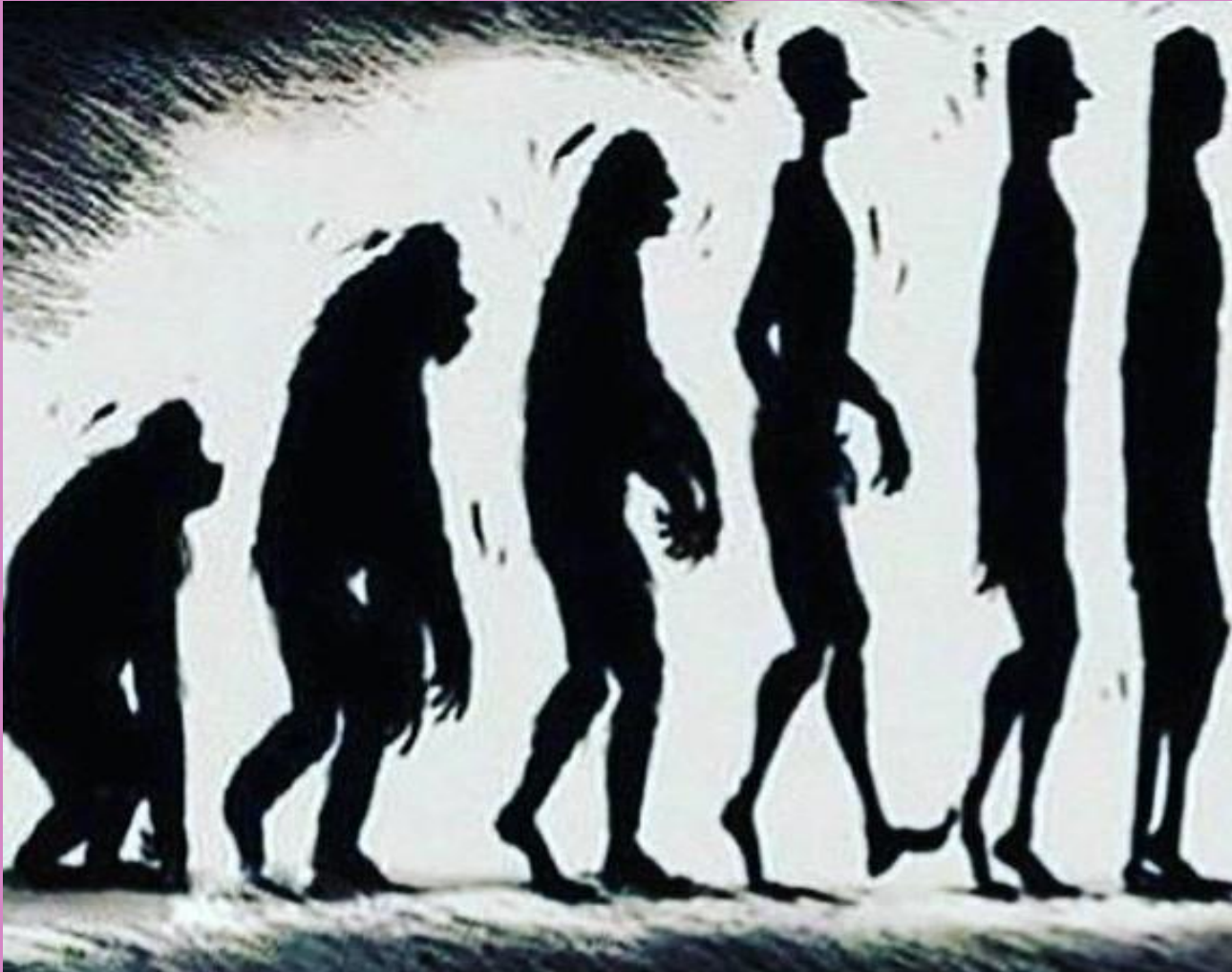
Partner se zloupotrebljava kao objekat (JA - JA)

Partner je subjekt (JA - TI)

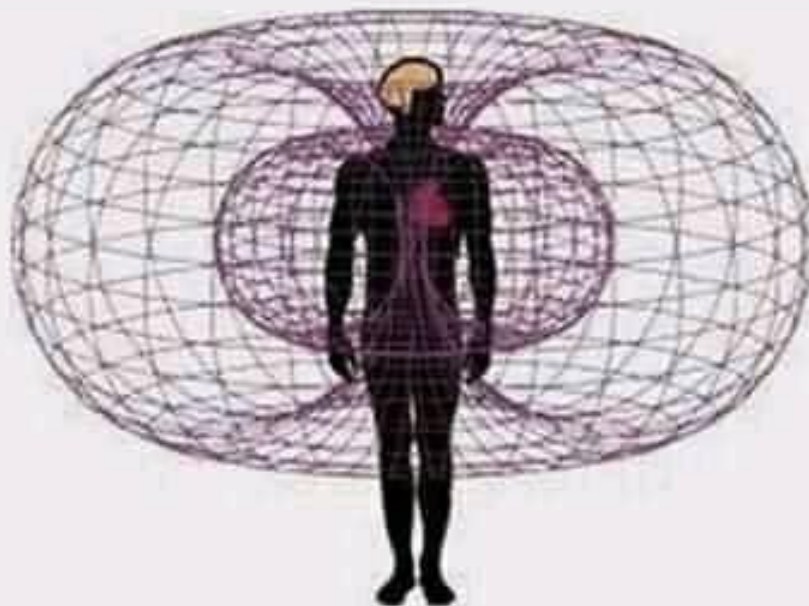
Stanje SEBIČNOSTI

Stanje LJUBAVI

KONTINUITET EVOLUCIJE ? RAT???

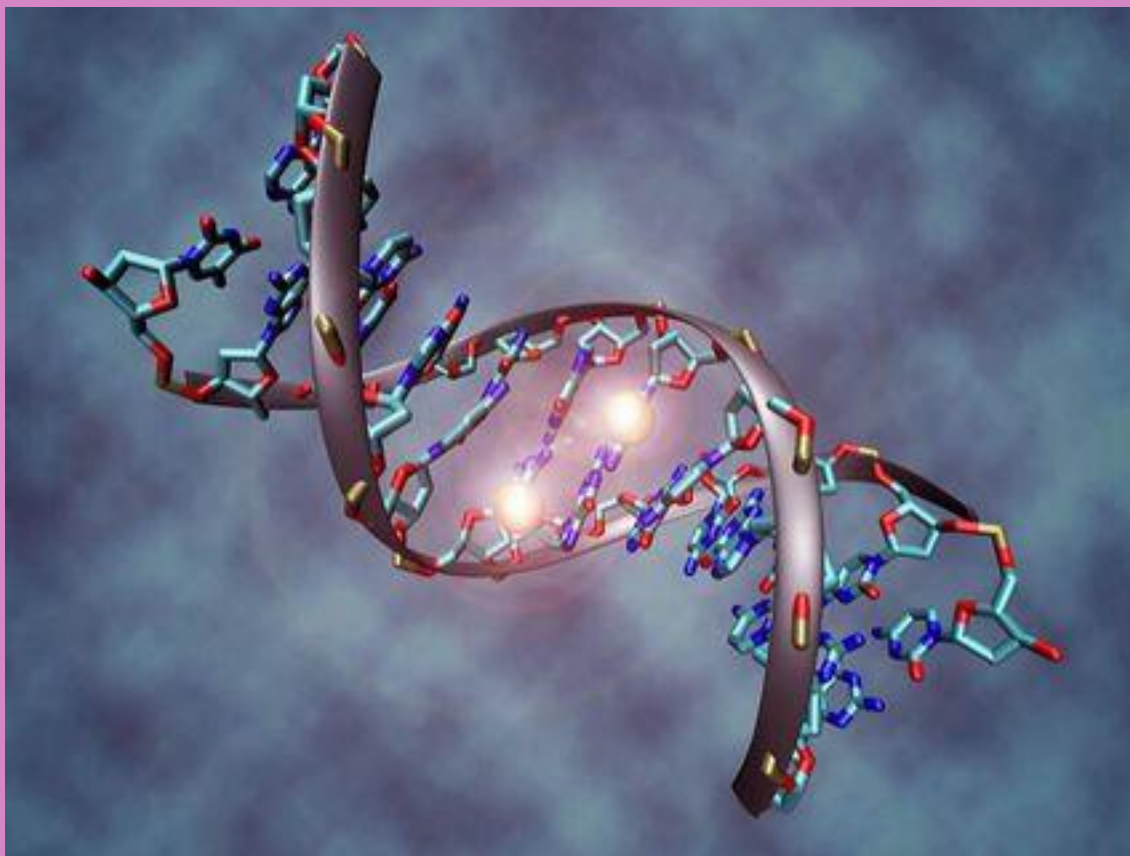


SRCE - NOVE ULOGE ODLUKE



Vaše srce stvara elektromagnetno polje koje se može meriti, ali su izmerene i neke nove karakteristike koje su iznenadile istraživače.

DNK, GENI NEPROMENLJIVI? MENJAJU SE U OSEĆANJIMA ?



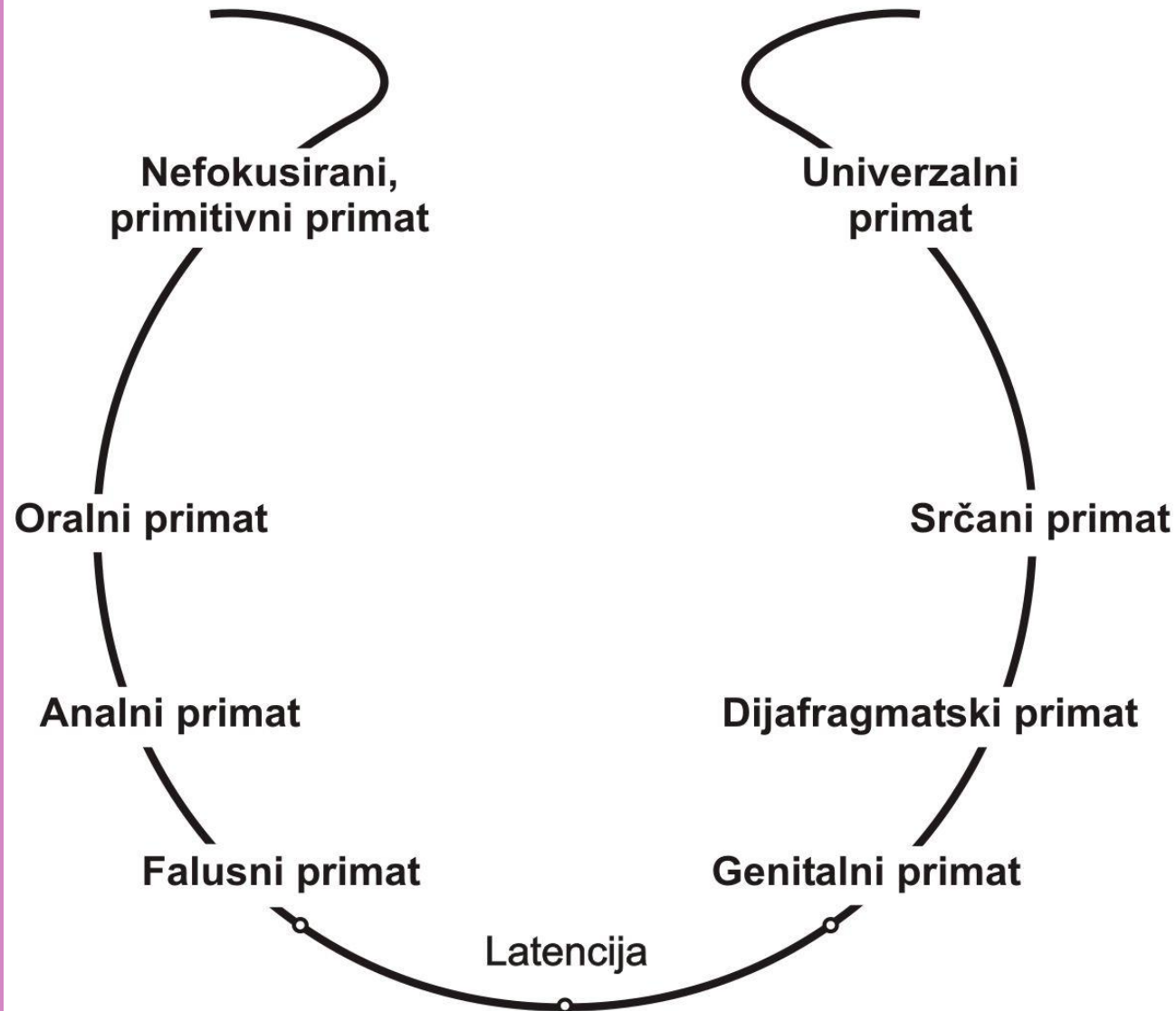
MOZAK ILI SRCE ?

- Najnovija istraživanja dovode u ozbiljnu sumnju dominantnu ulogu mozga u ponašanju a primat počinje da preuzima SRCE !



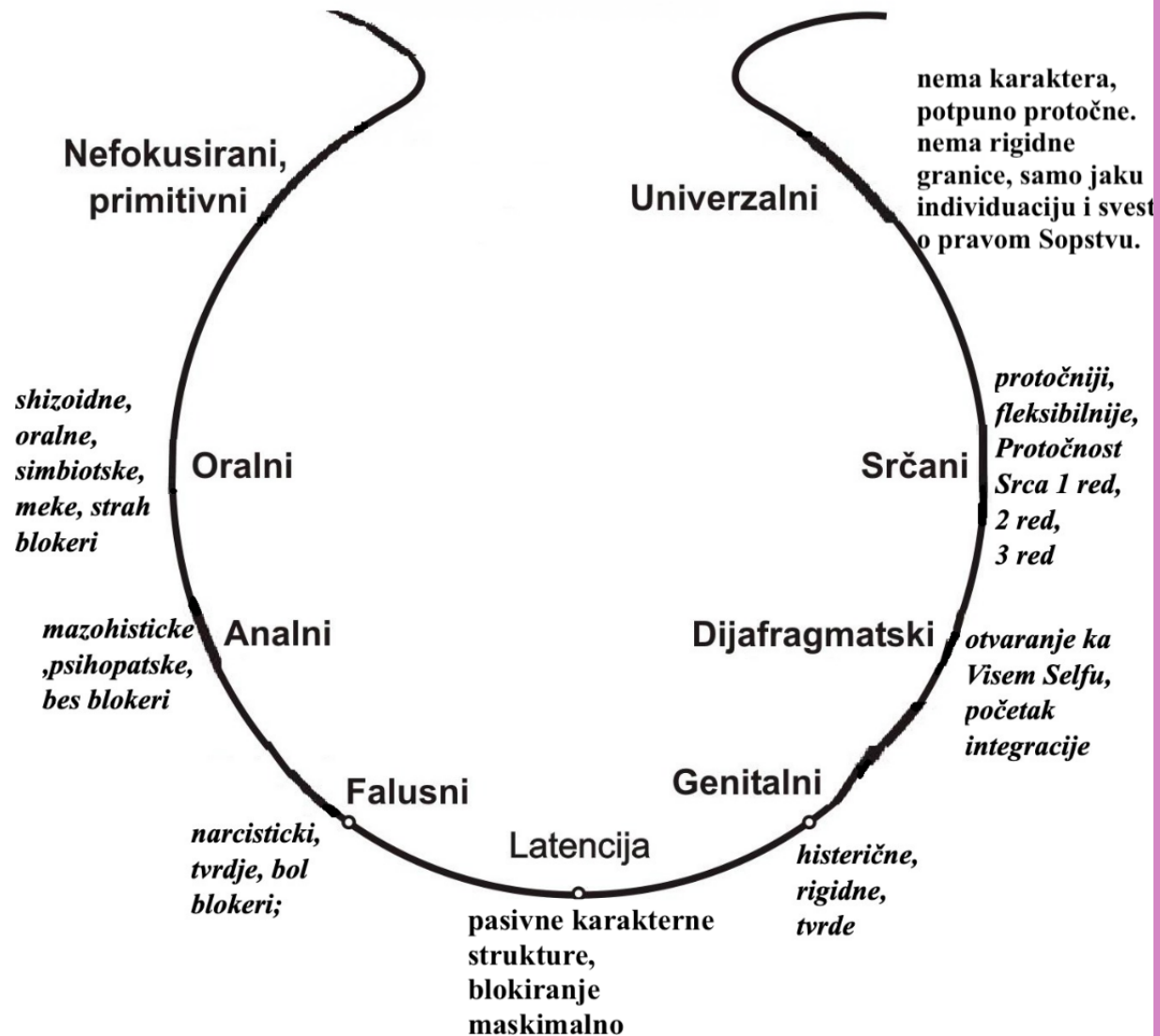
PSIHO-SEKSUALNI RAZVOJ

PSIHOSEKSUALNI RAZVOJ



KARAKTERNA STRUKTURA RAZVOJ

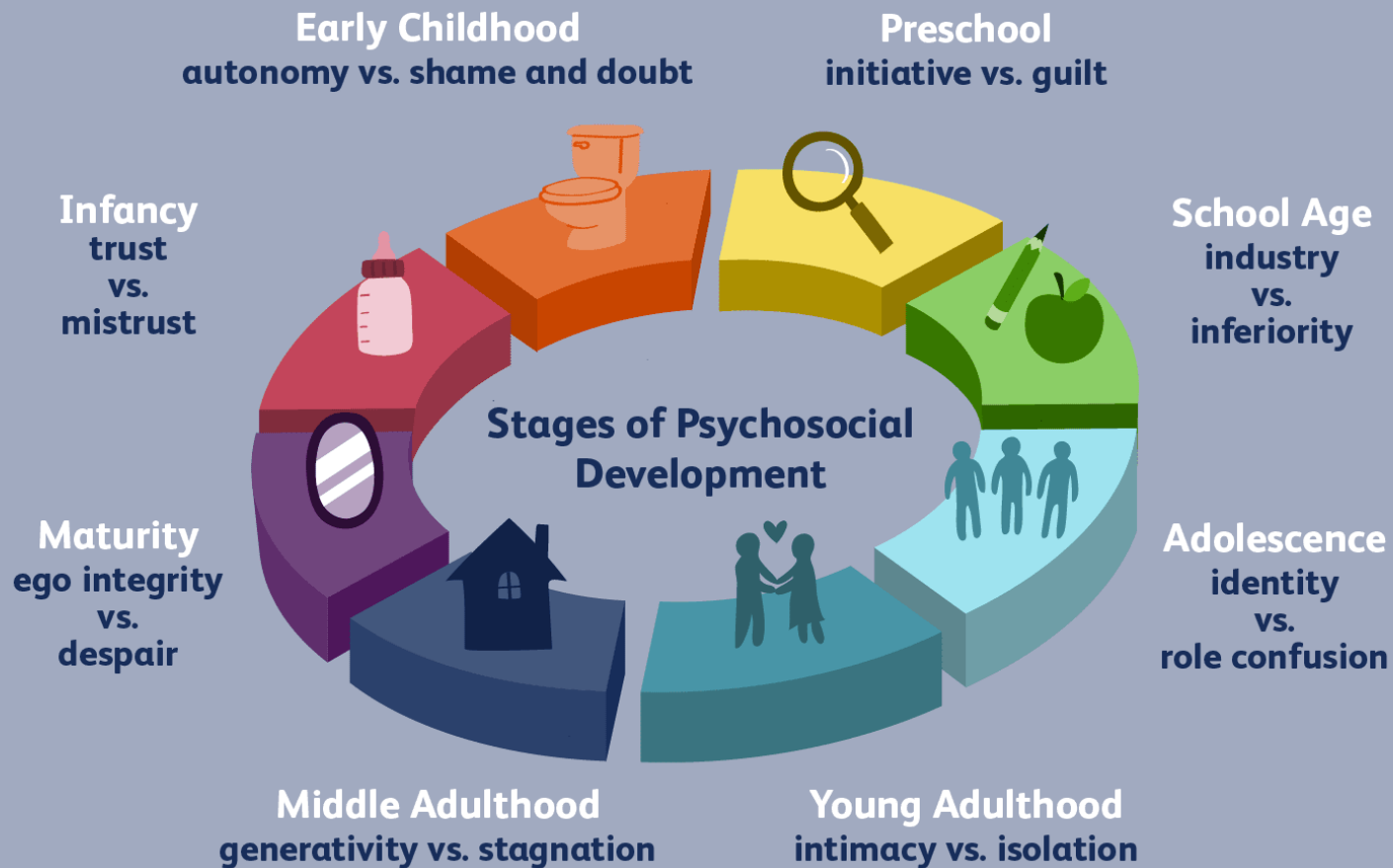
RAZVOJ KARAKTERNIH STRUKTURA



NAUČNA ISTRAŽIVANJA PRIMATA : MOZAK - SRCE PA USKLJAĐIVANJE ? KAKO DALJE ?



ERIKSON: PSIHO-SOCIALNA TEORIJA

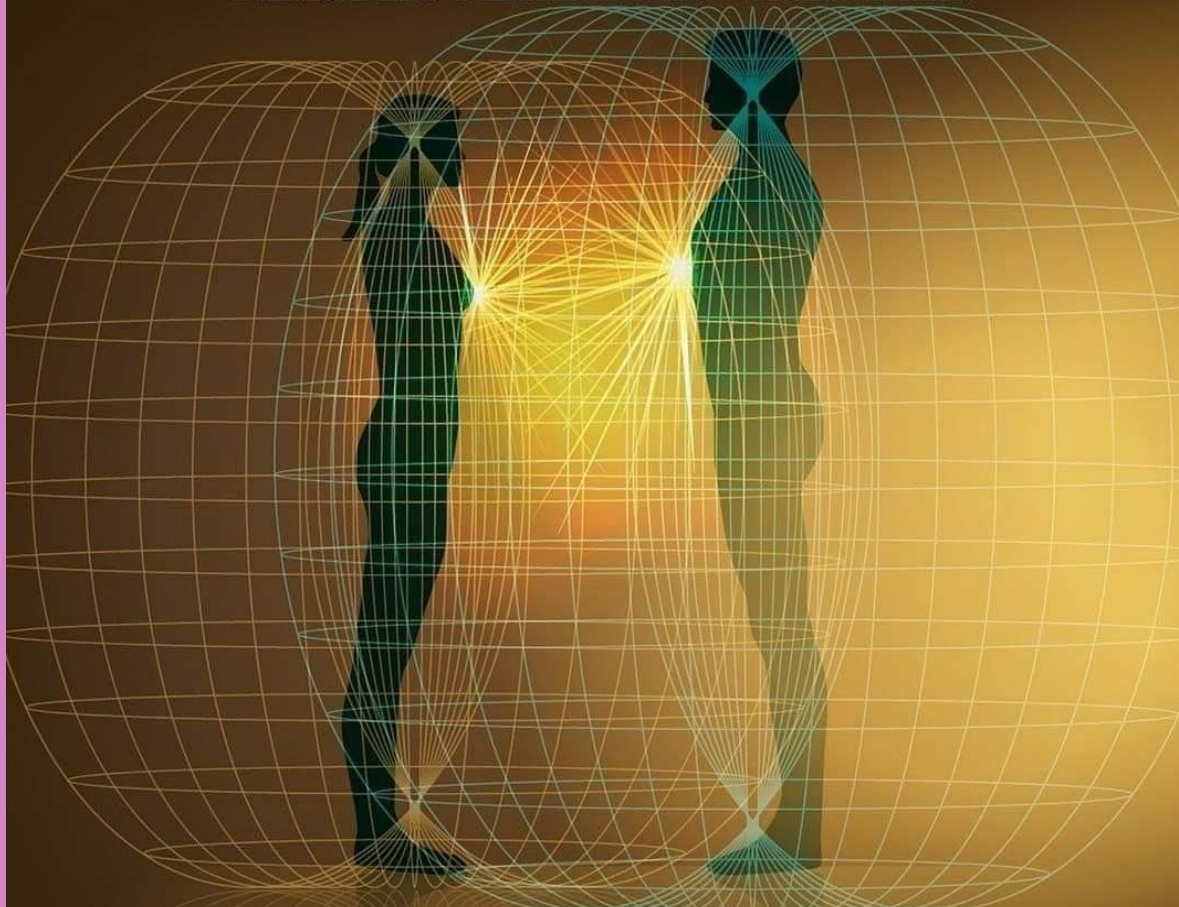


KRITERIJUMI: FROJD - ERIKSON

Prilog 1: Frojdovi stadijumi psihoseksualnog razvoja i Eriksonovi stadijumi psihosocijalnog razvoja		
Približni uzrast	Frojd	Erikson
Prva godina	<i>Oralni stadijum:</i> Usta su centar prijatnih senzacija (dok beba sisa i grize) i psihoseksualne dinamike.	<i>Poverenje naspram nepoverenja:</i> Beba uči da veruje drugima ili da im ne veruje
Druga godina	<i>Analni stadijum:</i> Anus je centar prijatnih senzacija (dok beba uči da kontroliše pražnjenje) i dinamike.	<i>Autonomija naspram stida i sumnje:</i> Deca uče da “vežbaju” svoju volju i da se kontrolišu ili postaju nesigurna i sumnjičava da mogu sama da urade neke stvari.
Od 3. do 5-6. godine	<i>Falusni stadijum:</i> Deca razvijaju genitalnu radoznalost, a glavna dinamika vezana je za razvoj i razrešenje <i>Edipovog kompleksa</i> (libidinalna ulaganja u roditelja suprotnog pola i agresivna ulaganja u roditelja istog pola).	<i>Inicijativa naspram krivice:</i> Deca uče da iniciraju sopstvene aktivnosti i uživaju u svojim postignućima ili osećaju krivicu zbog svojih pokušaja da postanu nezavisna.
Od 6-7. godine do puberteta	<i>Latencija (mirovanje):</i> Seksualni porivi su potisnuti; deca su usmerena na učenje i ovladavanje veštinama.	<i>Odgovornost naspram inferiornosti:</i> Deca uče da budu kompetentna i efikasna u aktivnostima koje drugi cene ili se osećaju manje vrednom.
Adolescencija (pubertet i mladalastvo)	<i>Genitalni stadijum:</i> Buđenje seksualnih želja, razvoj genitalne (zrele) seksualnosti usmerene ka vršnjacima suprotnog pola, sa krainiim cilieem reprodukciiie.	<i>Identitet naspram zbrke uloga:</i> Igradnja ličnog identiteta zasnovanog na zdravoj integraciji u socijalnim grupama kojima mlada osoba pripada ili konfuzija u vezi identiteta i uloga.

TAJNA: PRIMAT SRCA ! = VODIČ ?

MAGNETNO POLJE SRCA MOŽE DA IDE
NEKOLIKO METARA OKO VAŠEG TELA.

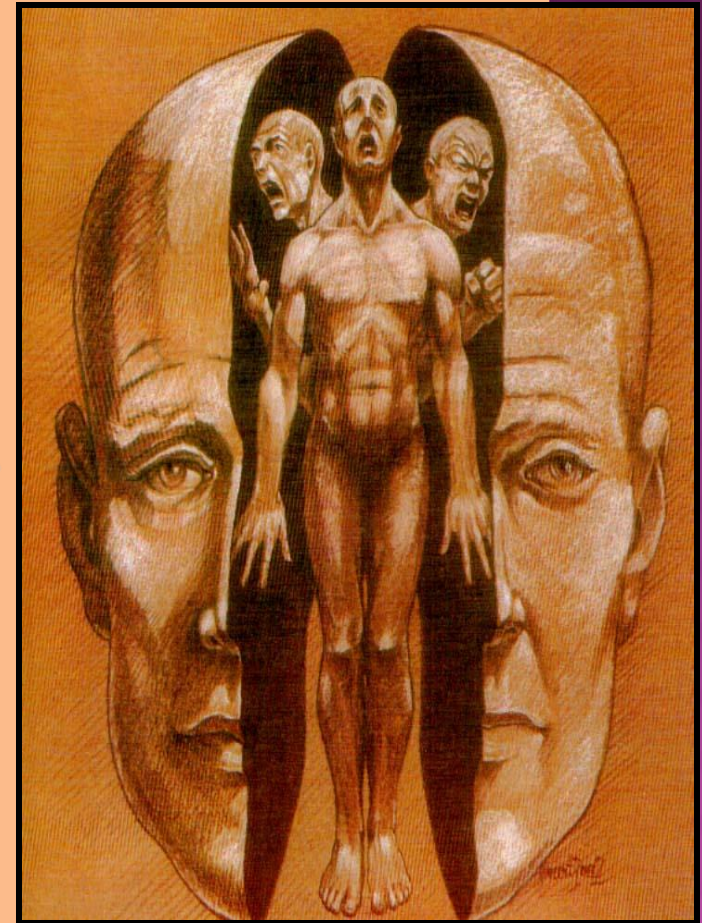


TO JE RAZLOG ZAŠTO OSEĆATE DA PRISUSTVO
NEKE OSOBE NA VAS UTIČE POZITIVNO
ILI NEGATIVNO.

Srdjan Zirojević

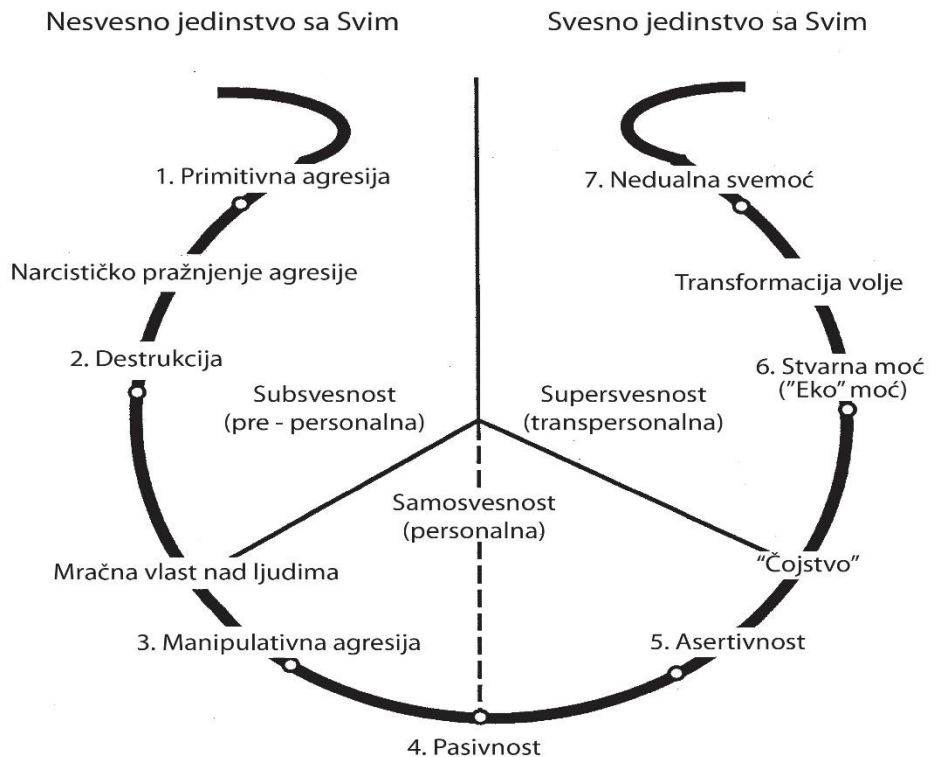
NAGONI NAŠI NASUŠNI

- ◉ Vreme u kome živimo je vreme ogoljenih nagona- Nagona za samoodržanjem i nagona za produženjem vrste.
- ◉ U TePsintezi istražujemo **evoluciju bazičnih ljudskih nagona**:
nagona za samo-održanjem (agresija) i
nagona za produženjem vrste (seksualnost).
- ◉ **Evolucija primitivne agresije** vodi u stvarnu moć.
- ◉ **Evolucija primitivne seksualnosti** vodi ka radosti i većem uživanju.



PSIHO-AGRESIVNI RAZVOJ

RAZVOJ AGRESIJE



Pulsacija i pražnjenje

Pulsacija i transformacija

Kontakt samo sa sobom

Kontakt i sa sobom i sa drugima

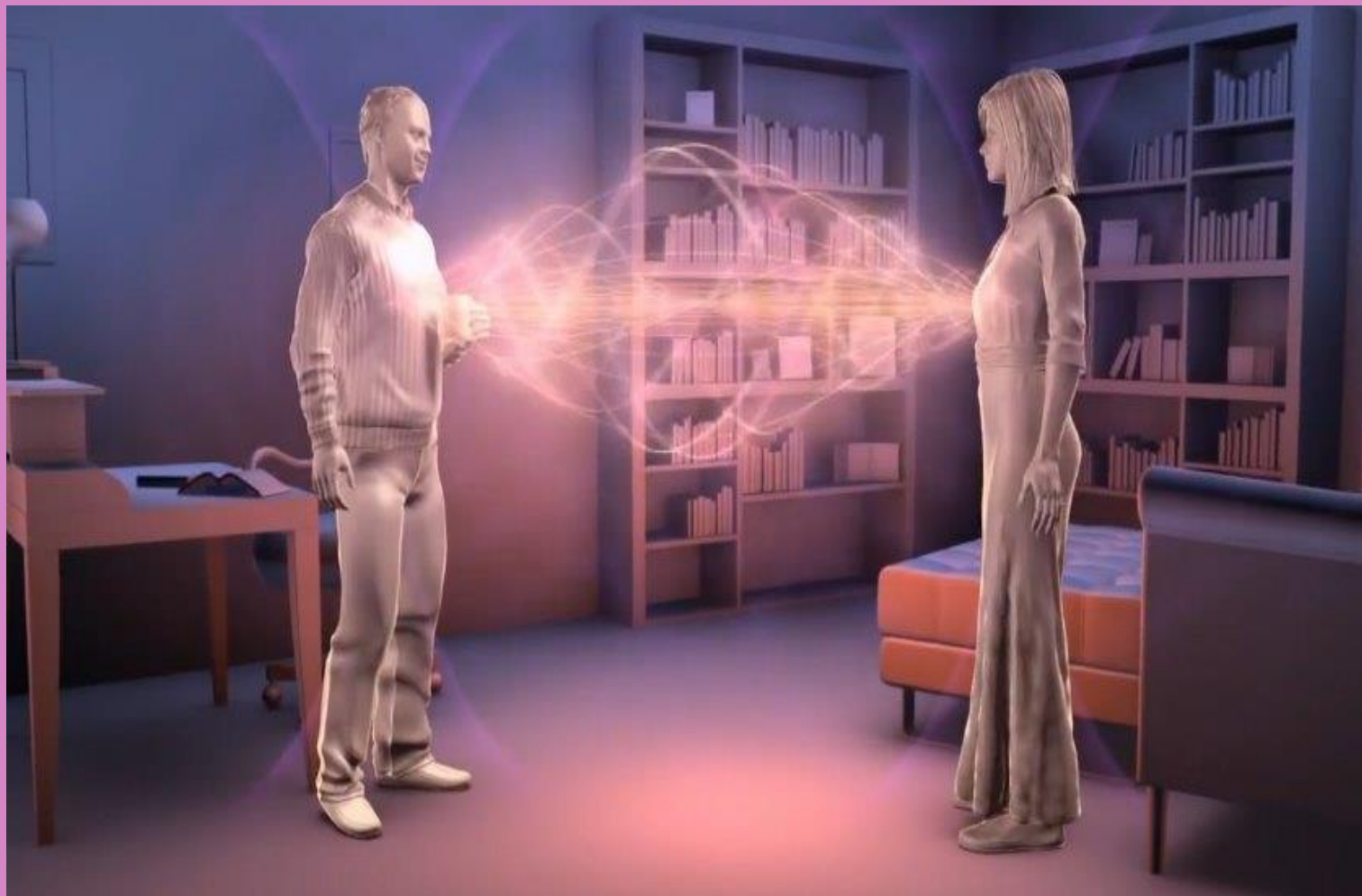
Partner se zloupotrebljava kao objekat (JA - JA)

Partner je subjekt (JA - TI)

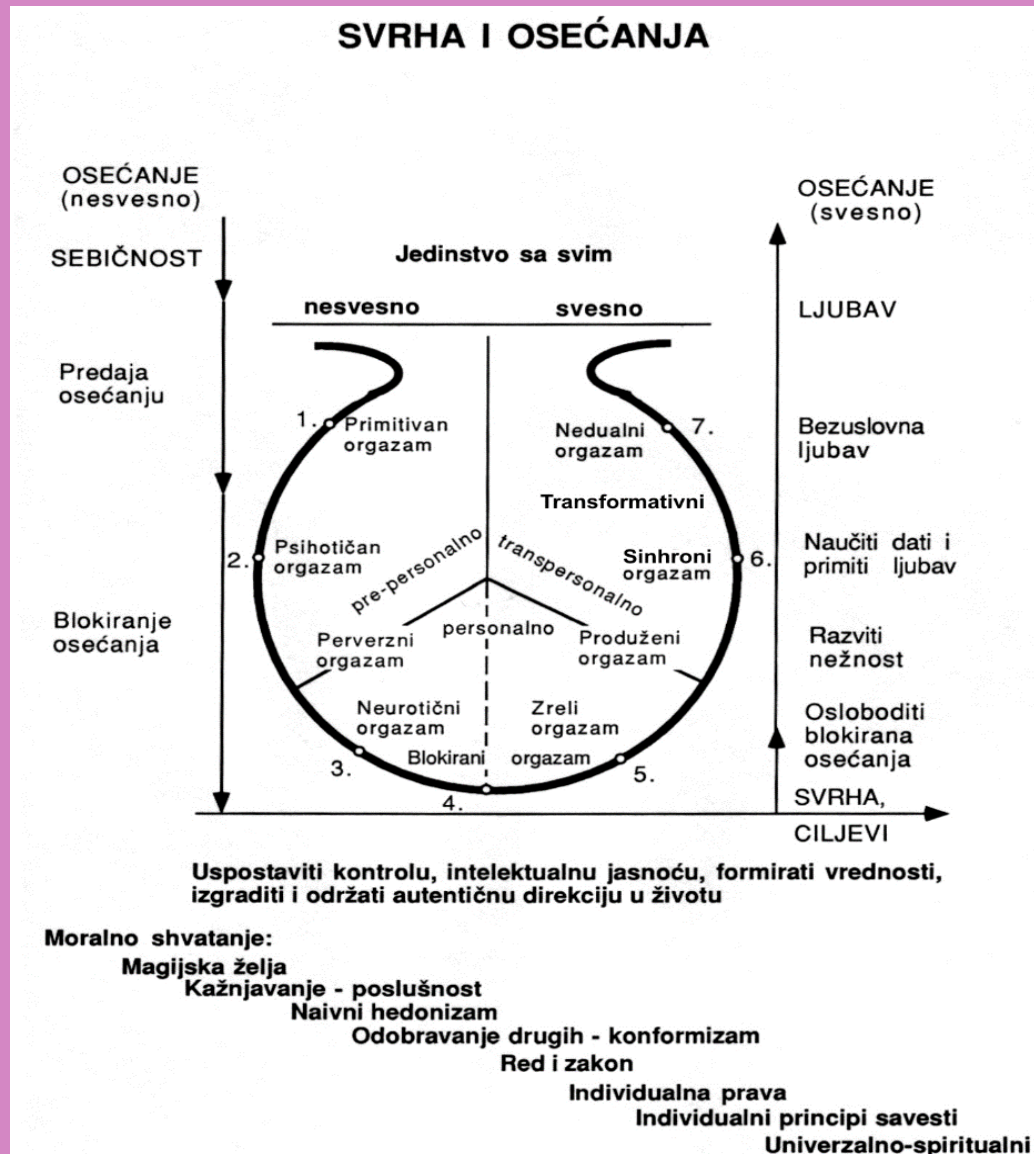
Stanje SEBIČNOSTI

Stanje LJUBAVI

PRIMAT SRCA - KOHERENCIJA SA MOZGOM: ZDRAVLJE, SPOSOBNOSTI



MORALNO-VREDNOSNI SISTEMI I PSIHO-SEX+AGRES RAZVOJ U MOĆ



PRIMAT SRCA = BUDUĆNOST



NAŠA ISTRAŽIVANJA PRIMATA SRCA

